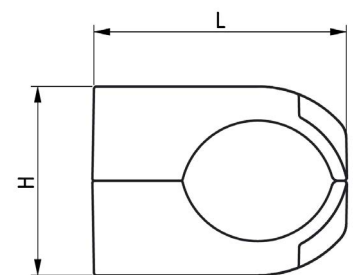
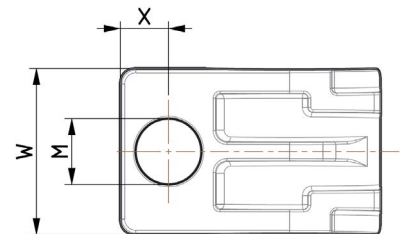


SPEZIAL

KABELSCHELLEN FIX SFHC 18-23

Maße:	Für Kabel mit Außendurchmessern von 18 bis 23 mm.
Material:	Schwarzes Polyamid (PA66), Glasfaser verstärkt, nicht vorher verwendeter.
Flammschutz:	UL94 V-0 und klassifizierungsnorm EN 45545-2: 2020 – Bahnanwendungen. Anforderungssatz R22,R23 / Gefährdungsstufe HL1,HL2.
Normen:	Entsprechend der internationalen Norm NEN-EN-IEC 61914:2016.
Temperatur:	Langfristige Verwendung -80°C bis +85°C.
Vorteile:	Beständigkeit gegen Öl, Fette, Frost, Hitze, UV, Ozon, Salze, Feuchtigkeit, Säuren und aggressive Chemikalien. Keine Oxidation, Korrosion, Magnetismus oder Leitfähigkeit. Halogenfrei und keine scharfen Kanten. Lebenslange Garantie, einfache Installation und weltweite Verfügbarkeit.
Extra Vorteile:	Die SFHC-Klemme dient zum Anschließen kleiner Kabel, z. B. eines Erdungskabels, zur Montage mit unseren KOZ-Kabelklemme oder Standardkabelblock.



Drehmoment für das Montagematerial: 5 – 8 Nm.
(abhängig von den Vorschriften des Kabelherstellers)

Tests sind erfolgt durch KEMA, SGS, KU Leuven, UL und Schneider.

Alle genannten Produkte in diesem Katalog werden entsprechend der letzten EU Directive 2011/65&EU (RoHS) produziert und entsprechen allen gesetzlichen Verpflichtungen von REACH.

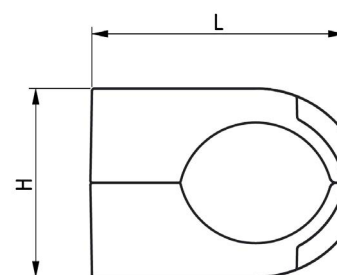
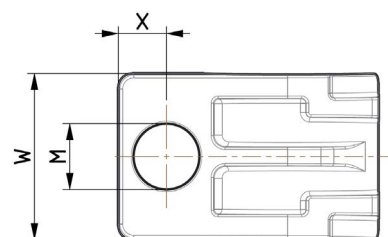
ABMESSUNGEN IN MILLIMETER

Type	DØ	M	L	H min.	H max.	W	X
FIX SFHC 18-23-08	18-23	M8	45	33	38	36	10
FIX SFHC 18-23-10	18-23	M10	45	33	38	36	10
FIX SFHC 18-23-12	18-23	M12	45	33	38	36	10
FIX SFHC 18-23-14	18-23	M14	45	33	38	36	10

SPEZIAL

KABELSCHELLEN FIX TYPE SFHC 23-28

Maße:	Für Kabel mit Außendurchmessern von 23 bis 28 mm.
Material:	Schwarzes Polyamid (PA66), Glasfaser verstärkt, nicht vorher verwendeter.
Flammschutz:	UL94 V-0 und klassifizierungsnorm EN 45545-2: 2020 – Bahnanwendungen. Anforderungssatz R22,R23 / Gefährdungsstufe HL1,HL2.
Normen:	Entsprechend der internationalen Norm NEN-EN-IEC 61914:2016.
Temperatur:	Langfristige Verwendung -80°C bis +85°C.
Vorteile:	Beständigkeit gegen Öl, Fette, Frost, Hitze, UV, Ozon, Salze, Feuchtigkeit, Säuren und aggressive Chemikalien. Keine Oxidation, Korrosion, Magnetismus oder Leitfähigkeit. Halogenfrei und keine scharfen Kanten. Lebenslange Garantie, einfache Installation und weltweite Verfügbarkeit.
Extra Vorteile:	Die SFHC-Klemme dient zum Anschließen kleiner Kabel, z. B. eines Erdungskabels, zur Montage mit unseren KOZ-Kabelklemme oder Standardkabelblock.



Drehmoment für das Montagematerial: 5 – 8 Nm.
(abhängig von den Vorschriften des Kabelherstellers)

Tests sind erfolgt durch KEMA, SGS, KU Leuven, UL und Schneider.

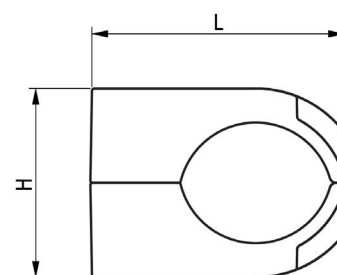
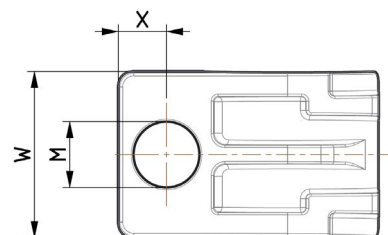
Alle genannten Produkte in diesem Katalog werden entsprechend der letzten EU Directive 2011/65&EU (RoHS) produziert und entsprechen allen gesetzlichen Verpflichtungen von REACH.

ABMESSUNGEN IN MILLIMETER

Type	DØ	M	L	H min.	H max.	W	X
KOZ SFHC 23-28-08	23-28	M8	51	38	43	36	10
KOZ SFHC 23-28-10	23-28	M10	51	38	43	36	10
KOZ SFHC 23-28-12	23-28	M12	51	38	43	36	10
KOZ SFHC 23-28-14	23-28	M14	51	38	43	36	10

KABELSCHELLEN FIX SFHC 28-34

Maße:	Für Kabel mit Außendurchmessern von 28 bis 34 mm.
Material:	Schwarzes Polyamid (PA66), Glasfaser verstärkt, nicht vorher verwendeter.
Flammschutz:	UL94 V-0 und klassifizierungsnorm EN 45545-2: 2020 – Bahnanwendungen. Anforderungssatz R22,R23 / Gefährdungsstufe HL1,HL2.
Normen:	Entsprechend der internationalen Norm NEN-EN-IEC 61914:2016.
Temperatur:	Langfristige Verwendung -80°C bis +85°C.
Vorteile:	Beständigkeit gegen Öl, Fette, Frost, Hitze, UV, Ozon, Salze, Feuchtigkeit, Säuren und aggressive Chemikalien. Keine Oxidation, Korrosion, Magnetismus oder Leitfähigkeit. Halogenfrei und keine scharfen Kanten. Lebenslange Garantie, einfache Installation und weltweite Verfügbarkeit.
Extra Vorteile:	Die SFHC-Klemme dient zum Anschließen kleiner Kabel, z. B. eines Erdungskabels, zur Montage mit unseren KOZ-Kabelklemme oder Standardkabelblock.



Drehmoment für das Montagematerial: 5 – 8 Nm.
(abhängig von den Vorschriften des Kabelherstellers)

Tests sind erfolgt durch KEMA, SGS, KU Leuven, UL und Schneider.

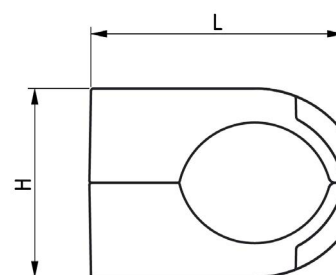
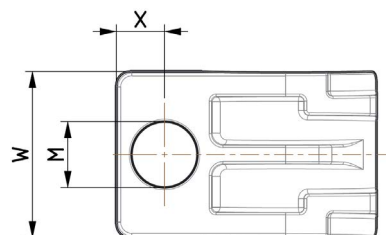
Alle genannten Produkte in diesem Katalog werden entsprechend der letzten EU Directive 2011/65&EU (RoHS) produziert und entsprechen allen gesetzlichen Verpflichtungen von REACH.

ABMESSUNGEN IN MILLIMETER

Type	DØ	M	L	H min.	H max.	W	X
FIX SFHC 28-34-08	28-34	M8	56	43	49	36	10
FIX SFHC 28-34-10	28-34	M10	56	43	49	36	10
FIX SFHC 28-34-12	28-34	M12	56	43	49	36	10
FIX SFHC 28-34-14	28-34	M14	56	43	49	36	10

KABELSCHELLEN FIX SFHC 34-40

Maße:	Für Kabel mit Außendurchmessern von 34 bis 40 mm.
Material:	Schwarzes Polyamid (PA66), Glasfaser verstärkt, nicht vorher verwendeter.
Flammschutz:	UL94 V-0 und klassifizierungsnorm EN 45545-2: 2020 – Bahnanwendungen. Anforderungssatz R22,R23 / Gefährdungsstufe HL1,HL2.
Normen:	Entsprechend der internationalen Norm NEN-EN-IEC 61914:2016.
Temperatur:	Langfristige Verwendung -80°C bis +85°C.
Vorteile:	Beständigkeit gegen Öl, Fette, Frost, Hitze, UV, Ozon, Salze, Feuchtigkeit, Säuren und aggressive Chemikalien. Keine Oxidation, Korrosion, Magnetismus oder Leitfähigkeit. Halogenfrei und keine scharfen Kanten. Lebenslange Garantie, einfache Installation und weltweite Verfügbarkeit.
Extra Vorteile:	Die SFHC-Klemme dient zum Anschließen kleiner Kabel, z. B. eines Erdungskabels, zur Montage mit unseren KOZ-Kabelklemme oder Standardkabelblock.



Drehmoment für das Montagematerial: 5 – 8 Nm.
(abhängig von den Vorschriften des Kabelherstellers)

Tests sind erfolgt durch KEMA, SGS, KU Leuven, UL und Schneider.

Alle genannten Produkte in diesem Katalog werden entsprechend der letzten EU Directive 2011/65&EU (RoHS) produziert und entsprechen allen gesetzlichen Verpflichtungen von REACH.

ABMESSUNGEN IN MILLIMETER

Type	DØ	M	L	H min.	H max.	W	X
FIX SFHC 34-40-08	34-40	M8	62	49	55	36	10
FIX SFHC 34-40-10	34-40	M10	62	49	55	36	10
FIX SFHC 34-40-12	34-40	M12	62	49	55	36	10
FIX SFHC 34-40-14	34-40	M14	62	49	55	36	10